

HROMADNÁ FAKTURACE

Katalogový doplněk ABRA Gen®

Dokumentace k doplňku ABRA Gen®

Datum: 20.4.2017

Obsah

1	Instalace a aktivace	3
1.1	Instalace.....	3
1.2	Aktivace	5
2	Funkce	5
3	Obecný popis	5
4	Nastavení	6
4.1	Adresář firem – nastavení skupinování dokladů.....	6
4.2	Řady dokladů – nastavení řad pro hromadnou fakturaci	7
5	Hromadná fakturace.....	7
5.1	Z agendy Objednávek přijatých	7
5.2	Z agendy Dodací listy	10

1 INSTALACE A AKTIVACE

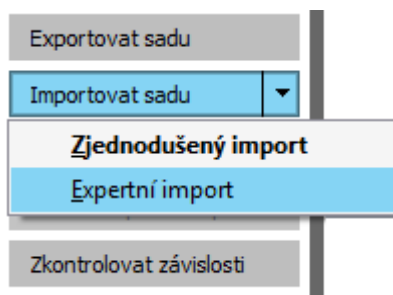
Nezbytnou podmínkou pro provoz je, aby byla tato část systému nainstalována a licencována.

1.1 INSTALACE

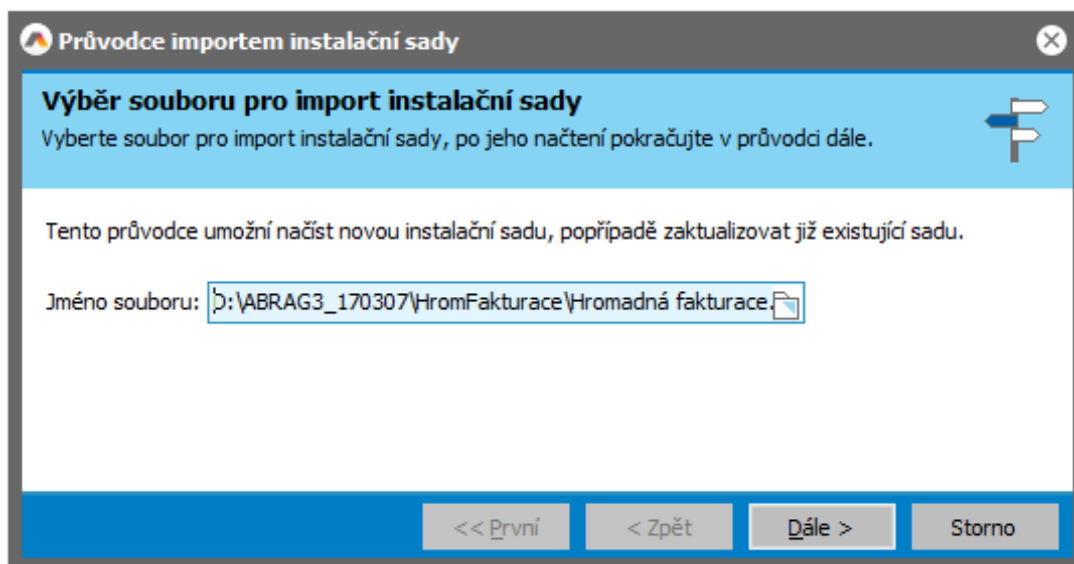
Tento doplněk zvládne nasadit i běžný uživatel, není nutná asistence konzultanta. Vlastní instalace je jednoduchá. Je vytvořena instalační sada, která obsahuje všechny požadované položky a funkcionalitu. Sadu tedy stačí pouze nainportovat.

Obecný postup importu instalační sady, viz help produktu ABRA Gen® k modulu Nástroje přizpůsobení.

Zvolte volbu „Expertní import“.



Poté vyberte soubor dodané instalační sady v odpovídající verzi (na aktuální verzi se informujte u dodavatele) z cesty, kam jste si jej uložili.



Tlačítkem ‚Dále‘ postupně sadu nainstalujete. Postupujte podle pokynů průvodce uvedených na obrazovkách.

Průvodce importem instalační sady

Položky pro import do instalační sady

Položky, které chcete v rámci importu instalační sady nainstalovat, vyberte dvojklikem nebo stiskem tlačítka Vybrat/Odebrat na panelu. Pokud položky nevyberete, budou do sady pouze importovány.

Záznam: 7 z 7 Vybráno: 7

Vybrat	Typ položky	Zařazení	Název
Ano	Definovatelné položky	Řada dokladů	X_IIDocQueue_ID
Ano	Definovatelné položky	Řada dokladů	X_BODDocQueue_ID
Ano	Definovatelný formulář	Řada dokladů	WholesaleInvoicing
Ano	Definovatelné položky	Firma	X_InvoicingType
Ano	Definovatelný formulář	Firma	Hromadná fakturace
Ano	Balíček skriptů	Nástroje přizpůsobení	Hromadná fakturace - individuální nastavení
▶ Ano	Balíček skriptů	Nástroje přizpůsobení	Hromadná fakturace - Nástroje hromadného


Průvodce importem instalační sady

Výsledek instalace položek instalační sady "WholesaleInvoicing"

Záznam: 7 z 7

Kategorie	Typ položky	Zařazení	Název
Výchozí	Definovatelné položky	Řada dokladů	X_IIDocQueue_ID
Výchozí	Definovatelné položky	Řada dokladů	X_BODDocQueue_ID
Výchozí	Definovatelný formulář	Řada dokladů	WholesaleInvoicing
Výchozí	Definovatelné položky	Firma	X_InvoicingType
Výchozí	Definovatelný formulář	Firma	Hromadná fakturace
Výchozí	Balíček skriptů	Nástroje přizpůsobení	Hromadná fakturace - individuální nastavení
▶ Výchozí	Balíček skriptů	Nástroje přizpůsobení	Hromadná fakturace - Nástroje hromadného

Instalační sady

 Některé instalované objekty vyžadují restart ABRY.

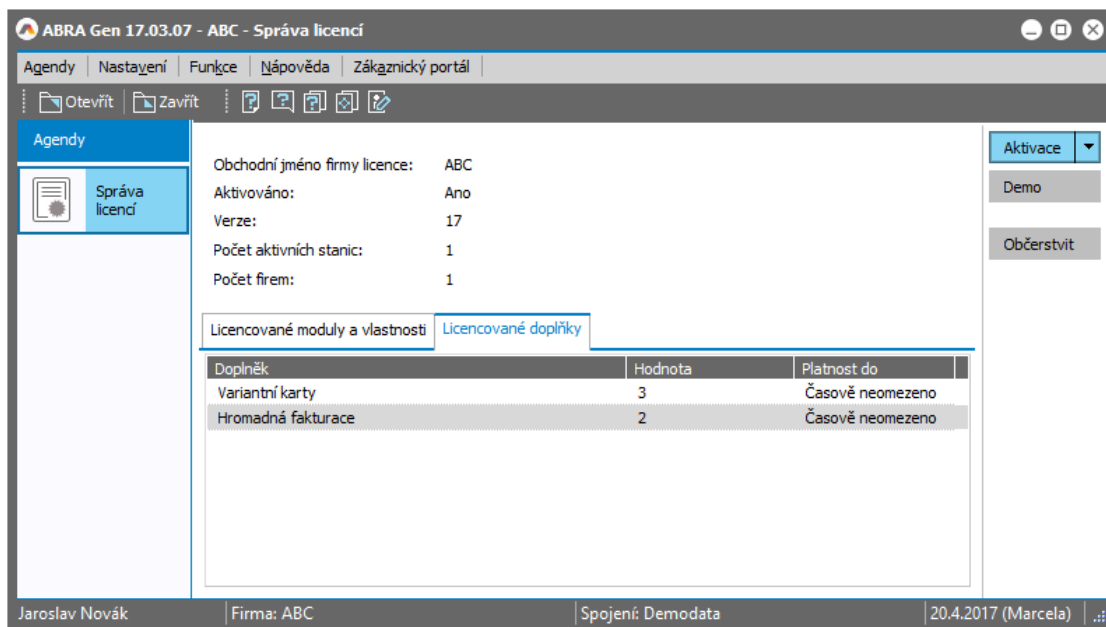
: chyby

Některé instalované objekty vyžadují restart aplikačního serveru. Ukončete systém ABRA Gen® na všech počítačích a restartujte aplikační server.

1.2 AKTIVACE

Tato část systému je licencována samostatně, tudíž je potřeba ji nejdříve zaktivovat. Aktivaci provedete v agendě Správa licencí zadáním aktivačního klíče, který obdržíte po zakoupení doplňku.

Je-li doplněk řádně zaktivován, je informace k licenci k dispozici na subzáložce Licencované doplňky.



ABRA Gen 17.03.07 - ABC - Správa licencí

Agendy | Nastavení | Funkce | **Nápvěda** | Zákaznický portál

Otevřít | Zavřít

Agendy

Správa licencí

Obchodní jméno firmy licence: ABC
Aktivováno: Ano
Verze: 17
Počet aktivních stanic: 1
Počet firem: 1

Licencované moduly a vlastnosti | **Licencované doplňky**

Doplněk	Hodnota	Platnost do
Variální karty	3	Časově neomezeno
Hromadná fakturace	2	Časově neomezeno

Jaroslav Novák | Firma: ABC | Spojení: Demodata | 20.4.2017 (Marcela)

2 FUNKCE

Doplněk je určen pro hromadné vytváření faktur vydaných z agendy Objednávky přijatých a agendy Dodacích listů, případně pouze dodacích listů z agendy Objednávky přijatých.

3 OBECNÝ POPIS

Potřeba hromadného vystavení prodejních a expedičních dokladů případně jen expedičních dokladů na základě většího množství přijatých objednávek se často vyskytuje ve spojení s prodejem přes e-shop či v rámci jiného procesního prostředí.

Doplněk přidává funkci, která umožní zmíněné doklady z vybraných objednávek hromadně vygenerovat, přičemž lze i doklady slučovat podle odběratelských firem či jejich provozoven.

V rámci hromadné fakturace je možné vytváření jak samostatných dokladů stylem jeden zdrojový doklad = jeden výstupní doklad, tak i slučování zdrojových dokladů buď za jednu odběratelskou firmu (tj. objednávky vystavené na tutéž firmu budou fakturovány najednou jedním společným dokladem), nebo dle jejich provozoven v případě, že si daná firma přeje mít pro každou provozovnu zvláštní fakturu (tj. pak budou fakturovány jedním společným dokladem objednávky vystavené na tutéž firmu a provozovnu). Způsob fakturace (způsob slučování) je možné nastavit individuálně pro každou firmu zvlášť.

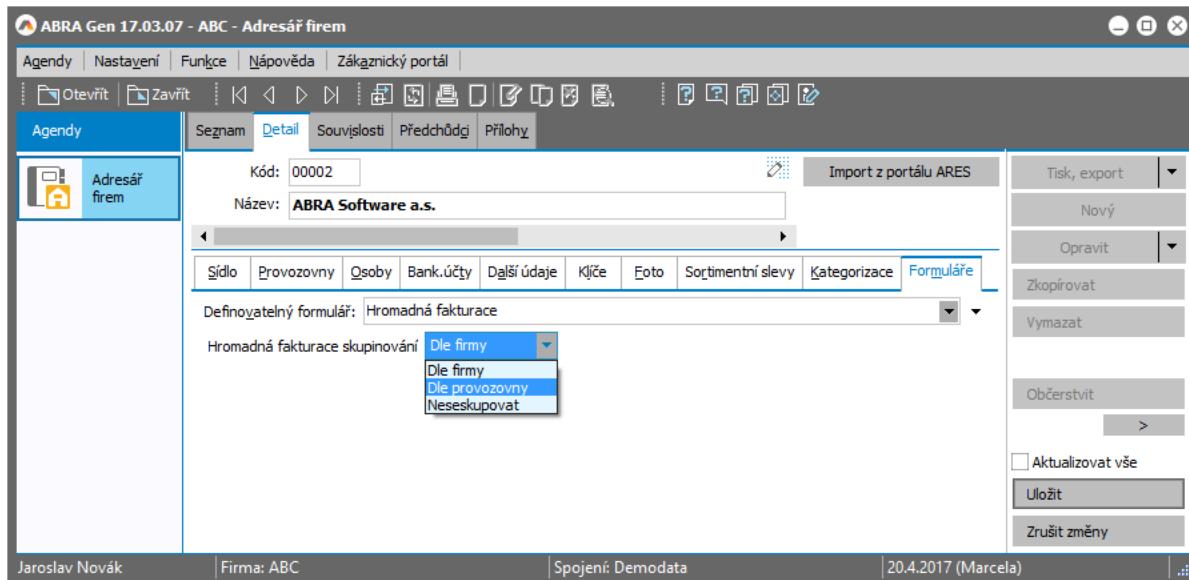
V rámci nasazení je stanoveno pravidlo pro výběr řady výstupních dokladů, takže např. některé doklady jsou fakturovány do tuzemské a jiné do zahraniční řady faktů vydaných.

4 NASTAVENÍ

4.1 ADRESÁŘ FIREM – NASTAVENÍ SKUPINOVÁNÍ DOKLADŮ

Pro každou firmu v adresáři si lze nastavit, zda se má provádět seskupování dokladů a pokud ano, tak jaké. Význam viz výše [Obecný popis](#).

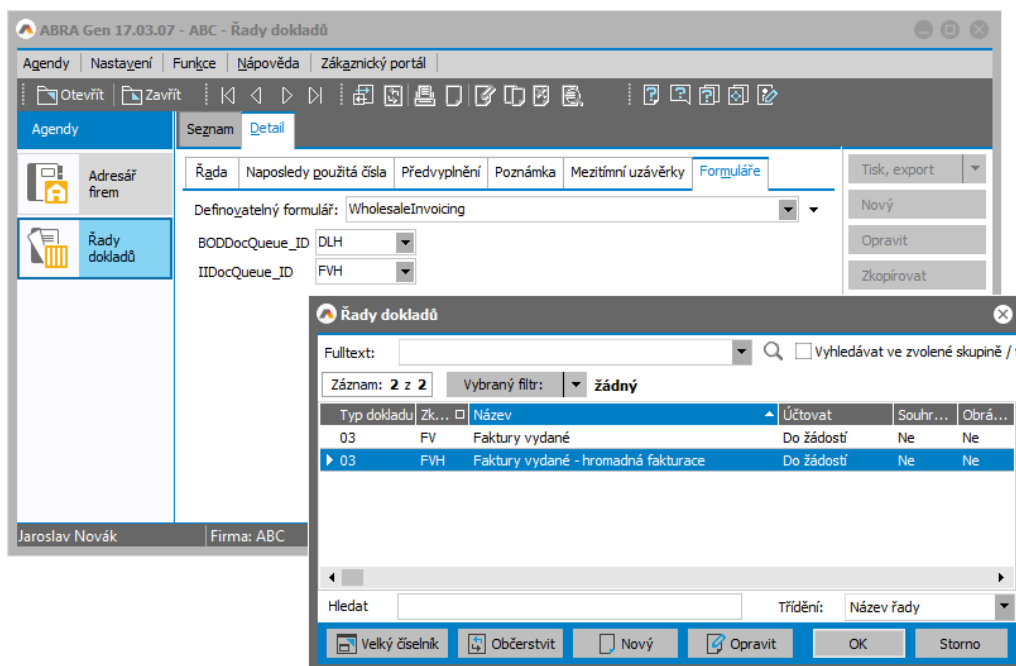
V agendě Adresář firem si nastavte zobrazování definovatelných formulářů (menu Nastavení, volba Zobrazovat definovatelný formulář). Na záložce Detail se zpřístupní subzáložka Formuláře. Zde je k dispozici definovatelný formulář „Hromadná fakturace“, který umožní nastavit způsob skupinování dokladů pro danou firmu.



Příklad nastavení způsobu slučování objednávek do následného dodacího listu resp. faktury při hromadné fakturaci

4.2 ŘADY DOKLADŮ – NASTAVENÍ ŘAD PRO HROMADNOU FAKTURACI

V agendě Řady dokladů si nastavte zobrazování definovatelných formulářů (menu Nastavení, volba Zobrazovat definovatelný formulář). Na záložce Detail se zpřístupní subzáložka Formuláře. Definovatelný formulář „WholesaleInvoicing“ umožní pro dokladové řady Objednávek přijatých (pro jiné typy dokladů nemá význam) nastavit, jaké dokladové řady výstupních dokladů dodacích listů a faktur vydaných se mají použít při hromadné fakturaci objednávek vystavených v dané řadě objednávek.



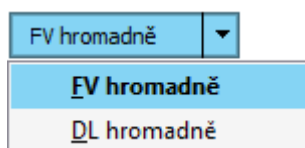
Příklad nastavení řad dokladů pro vytváření hromadně generovaných faktur a doacích listů

Nastavení řad dokladů je nezbytnou podmínkou pro následné úspěšné generování faktur resp. dodacích listů.

5 HROMADNÁ FAKTURACE

5.1 Z AGENDY OBJEDNÁVEK PŘIJATÝCH

V agendě Objednávek přijatých doplněk přidává funkci pro hromadné fakturování resp. vystavení dodacích listů (dostupná v hlavním menu nebo ve formě multifunkčního tlačítka):



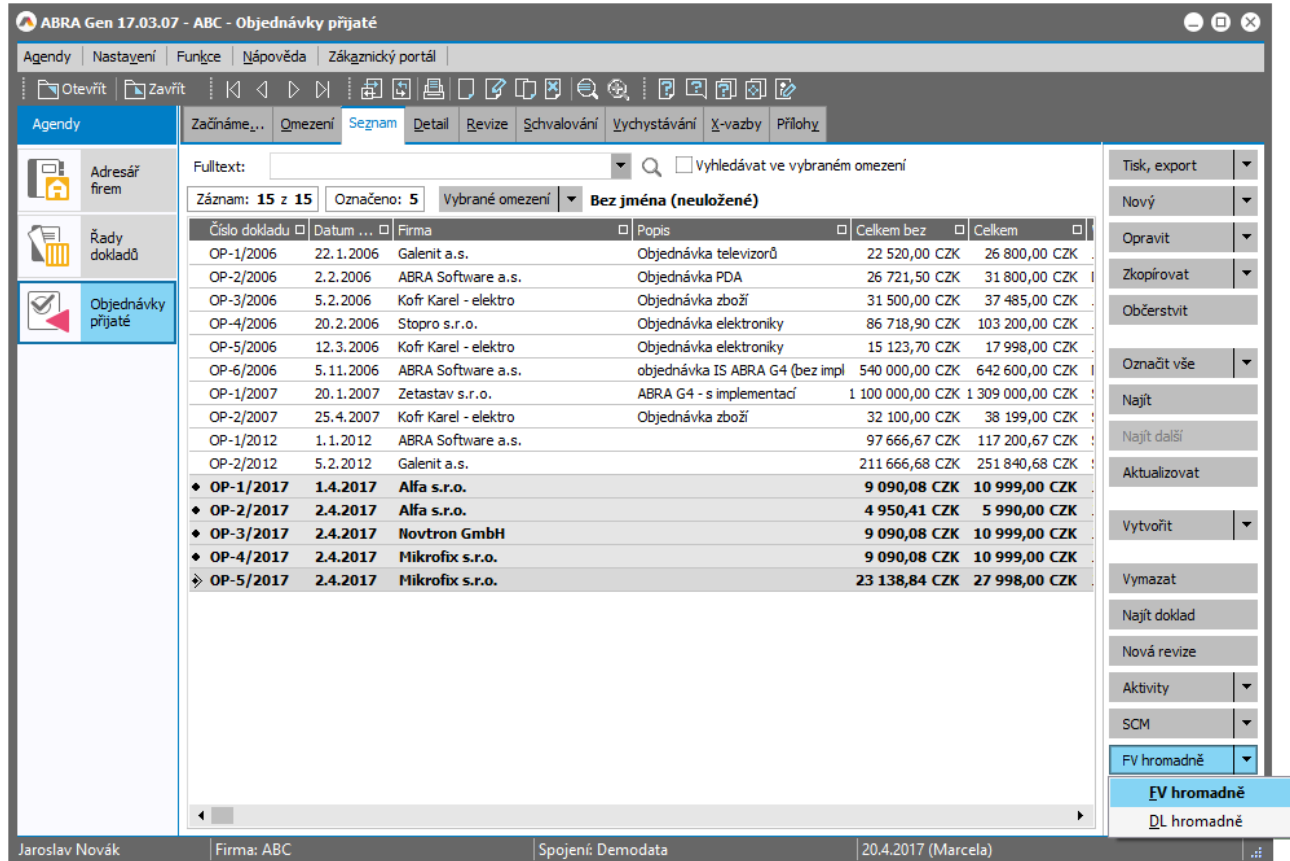
Multifunkční tlačítko v agendě Objednávek přijatých

Popis funkcí:

- FV hromadně** – provede vyfakturování vybraných objednávek, tj. k označeným objednávkám přijatým vystaví faktury vydané a podle potřeby dodací listy. Jedná se o jednu z možností procesní tvorby dokladů jako např. u funkce Vytvořit Fakturu vydanou podle objednávky (viz help ABRA Gen®, Procesní tvorba dokladů - Objednávka přijatá -> Faktura vydaná), tj. provede import objednávky přijaté (OP) do faktury vydané (FV). Čerpání OP do FV není přímé, ale probíhá skrze dodací listy (DL). Program nejprve zjistí již vytvořené DL z dané objednávky (z nich použije čerpateľné řádky) a jestliže OP není zcela vyčerpána, vytvoří na zbytek nový DL. Pokud už byla objednávka částečně expedována, tj. čerpána částečně do nějakých DL a na těchto DL jsou nějaké importovatelné řádky, pak se tyto rovněž automaticky naimportují. Přitom respektuje nastavené slučování dokladů podle firem odběratele resp. jeho provozoven. Viz výše [Adresář firem – nastavení skupinování](#). FV a DL vystavuje do řad nastavených pro danou řadu objednávek. Viz výše [Řady dokladů – nastavení řad pro hromadnou fakturaci](#). Pokud by na označené objednávce již nezbývalo nic k fakturování (žádné čerpateľné množství ani na OP ani na DL k ní vystavených), pak faktura k dané OP pochopitelně nevznikne.
- DL hromadně** - provede vyexpedování vybraných objednávek, tj. k označeným objednávkám přijatým vystaví dodací listy. Jedná se o jednu z možností procesní tvorby dokladů jako např. u funkce Vytvořit Dodací list podle objednávky (viz help ABRA Gen®, Procesní tvorba dokladů - Objednávka přijatá -> Dodací list), tj. provede import objednávky přijaté (OP) do dodacího listu (DL).

Hromadná fakturace:

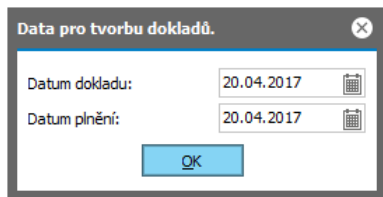
Vyberte a označte objednávky ke zpracování a vyvolejte funkci ‚FV hromadně‘.



The screenshot shows the ABRA Gen 17.03.07 interface for 'ABC - Objednávky přijaté'. The main window displays a table of orders with columns for document number, date, company, description, and totals. The sidebar on the left contains navigation options like 'Adresář firem', 'Řady dokladů', and 'Objednávky přijaté'. The right sidebar contains action buttons, with 'FV hromadně' highlighted in blue.

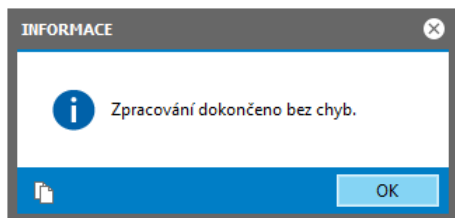
Číslo dokladu	Datum	Firma	Popis	Celkem bez	Celkem
OP-1/2006	22.1.2006	Galenit a.s.	Objednávka televizorů	22 520,00 CZK	26 800,00 CZK
OP-2/2006	2.2.2006	ABRA Software a.s.	Objednávka PDA	26 721,50 CZK	31 800,00 CZK
OP-3/2006	5.2.2006	Kofr Karel - elektro	Objednávka zboží	31 500,00 CZK	37 485,00 CZK
OP-4/2006	20.2.2006	Stopro s.r.o.	Objednávka elektroniky	86 718,90 CZK	103 200,00 CZK
OP-5/2006	12.3.2006	Kofr Karel - elektro	Objednávka elektroniky	15 123,70 CZK	17 998,00 CZK
OP-6/2006	5.11.2006	ABRA Software a.s.	objednávka IS ABRA G4 (bez impl	540 000,00 CZK	642 600,00 CZK
OP-1/2007	20.1.2007	Zetastav s.r.o.	ABRA G4 - s implementací	1 100 000,00 CZK	1 309 000,00 CZK
OP-2/2007	25.4.2007	Kofr Karel - elektro	Objednávka zboží	32 100,00 CZK	38 199,00 CZK
OP-1/2012	1.1.2012	ABRA Software a.s.		97 666,67 CZK	117 200,67 CZK
OP-2/2012	5.2.2012	Galenit a.s.		211 666,68 CZK	251 840,68 CZK
♦ OP-1/2017	1.4.2017	Alfa s.r.o.		9 090,08 CZK	10 999,00 CZK
♦ OP-2/2017	2.4.2017	Alfa s.r.o.		4 950,41 CZK	5 990,00 CZK
♦ OP-3/2017	2.4.2017	Novtron GmbH		9 090,08 CZK	10 999,00 CZK
♦ OP-4/2017	2.4.2017	Mikrofix s.r.o.		9 090,08 CZK	10 999,00 CZK
♦ OP-5/2017	2.4.2017	Mikrofix s.r.o.		23 138,84 CZK	27 998,00 CZK

Zobrazí se dialog pro nastavení dat vystavení a dat plnění pro vytvářené doklady.

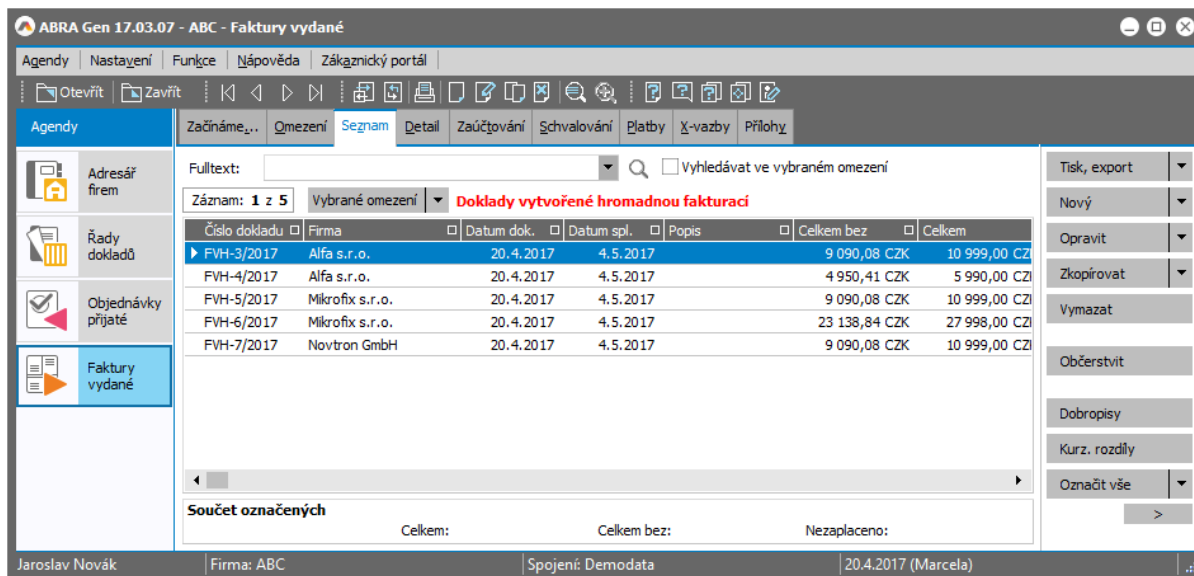


Následně se spustí vygenerování dokladů.

V případě bezchybného zpracování je zobrazeno informační hlášení.



Následně je automaticky otevřena genda Faktur vydaných s tzv. červeným omezením (více k červeným omezením viz help ABRA Gen®) za nově vytvořené doklady s možností jejich kontroly, dalšího zpracování nebo tisku.



Příklad otevřené agendy faktur omezené za právě vygenerované doklady

Pokud by při generování dokladů nastal nějaký problém, kvůli němuž by nebylo možné pokračovat a generování dokončit, program to oznámí. Problém odstraňte a akci zopakujte.

Vygenerované doklady lze v případě potřeby i vymazat (standardní mazání dokladů v rámci systému ABRA Gen®).

Hromadná expedice:

Při generování dodacích listů postupujte obdobně jako při hromadné fakturaci, pouze zvolte funkci ,DL hromadně`.

5.2 Z AGENDY DODACÍ LISTY

V agendě Dodacích listů doplněk rovněž přidává funkci pro hromané fakturování (dostupná v hlavním menu nebo ve formě multifunkčního tlačíka):

FV hromadě

Pracuje obdobně jako funkce 'FV hromadě' v agendě Objednávek přijatých, viz výše, zde s tím rozdílem, že fakturuje již vytvořené a vybrané dodací listy.